

The Observatory for Central
African Forests (OFAC):
A regional platform at the service
of forest policies

Philippe Mayaux

European Commission
Joint Research Centre



- Follow-up of the State of the Forests
 - 150 co-authors from 50 institutions
 - Perennial structure for SOF 2008, 2010...
- OFAC started in 2007 with the support of EU-funded FORAF project
- Information needs are driven by policies
 - Climate (REDD, MDP), biodiversity (Target 2010), forest management (FLEGT), biofuels
- Axis 2 of the “Plan de convergence”
- OFAC concept promoted by EU

Observatoire pour les Forêts d'Afrique Centrale

FORAF

Private

NGOs

Ministries

Projects

Science

UN

COMIFAC

OFAC, COP-15 side-event, Copenhagen, 7th December 2009

- European contribution to the installation and the facilitation of OFAC
- Managed by the Joint Research Centre and the EC delegation in Kinshasa



- Achieved by a consortium of scientific institutions



- Regional centre in Kinshasa (7 scientific staff) with contact points in the different Congo Basin countries



OFAC, COP-15 side-event, Copenhagen, 7th December 2009

Institutional partners

- COMIFAC & Ministries in charge of Forests, RAPAC, IFFIA, ERAIFT



Funding partners

- European Commission
- USAid
- Germany
- France
- United Kingdom



OFAC, COP-15 side-event, Copenhagen, 7th December 2009

Forest Cover and Carbon

JRC, UCL, Un. Of Maryland, South Dakota State Univ., OSFAC, FAO

Forest Management

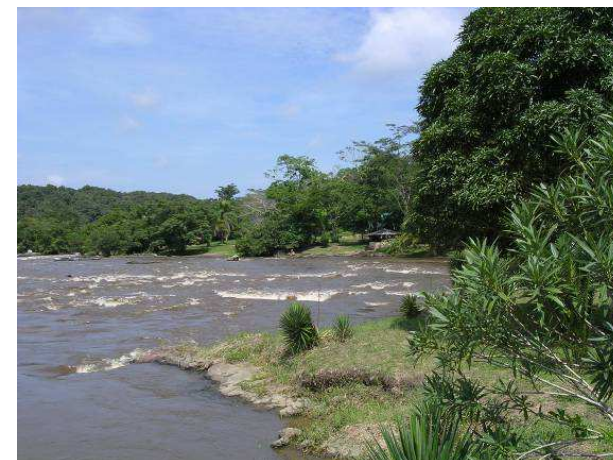
CIRAD, CIFOR, FRM, WRI, Ministries

Forest Biodiversity

CIRAD, CIFOR, JRC, RAPAC, WWF, AWF, CI, WCS, UNEP, UNESCO, UNEP

Regional mechanism of Observatory

All partners + COMIFAC, GTZ, AFD, EC, CARPE



Human resources

- 2 senior experts, 4 highly qualified young experts, 3 support staff
- Strong link with OSFAC and WRI (total of 20 persons)

Production of reference material

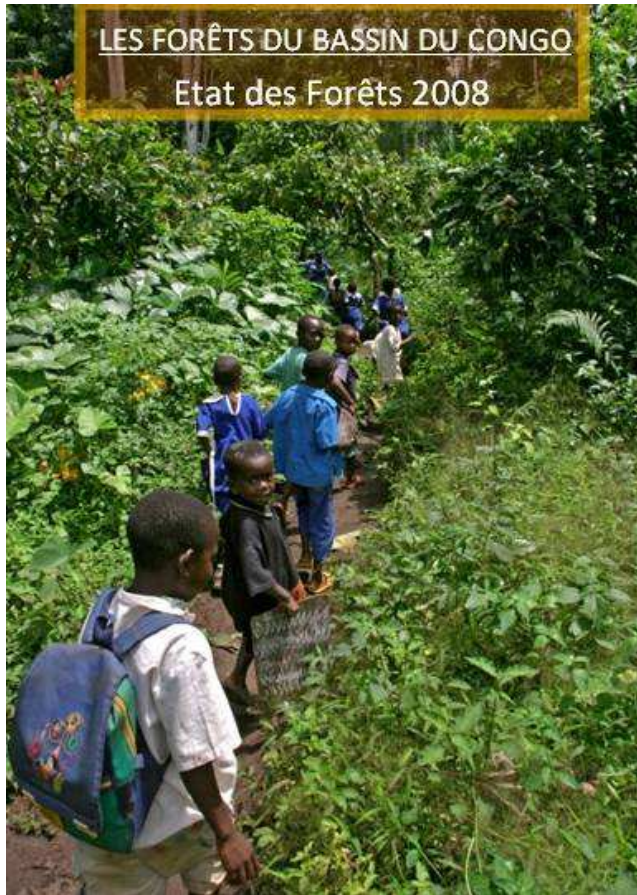
- Geospatial data
- Databases of indicators

Creation of a regional mechanism

- Link with national focal points
- Workshops for definition, collection and validation of indicators



Reports, studies



State of the Forests

Web site with exhaustive information

<http://www.observatoire-comifac.net>



Observatoire des Forêts d'Afrique Centrale
Des connaissances au service de tous

ACCUEIL | L'OBSERVATOIRE | ACTUALITÉS | LIENS | GLOSSAIRE | CONTACTS

Partage des connaissances

- Contexte physique et écologique
- Contexte humain
- Biodiversité
- Exploitation forestière
- Acteurs du secteur
- Textes juridiques
- Dossiers thématiques

Systèmes de suivi

- Déforestation
- Exploitation forestière
- Conservation de la biodiversité

Publications

Topographie

Les forêts d'Afrique centrale occupent essentiellement la vaste plaine alluviale du Congo qui s'étale entre 300 et 600 m d'altitude et est entourée de manière quasi continue par des plateaux au relief généralement tabulaire, dont l'altitude varie entre 600 et 1000 m. Au nord et au sud, ces plateaux, qui séparent le bassin du Congo de ceux du Tchad et du Zambèse, s'étendent presque totalement en dehors du domaine des forêts humides.

A l'est, les formations forestières remontent sur les plateaux qui forment le piémont de la chaîne montagneuse longeant rift Albertin. Cette chaîne s'étend sur près de 1000 km du nord au sud et culmine à 5100 m dans le Ruwenzori, 4500 m dans les volcans Virunga.

A l'ouest, la plaine congolaise est séparée de la plaine alluviale côtière, qui atteint 150 km à hauteur du Gabon, par une succession de plateaux et de chaînes au relief estompé dont l'altitude ne dépasse qu'à peine 1000 m et qui séparent les eaux du Congo de celles des nombreux fleuves côtiers.

Au Cameroun, ces plateaux s'étaient une grande partie du pays. Ils sont bordés au nord-ouest et au nord par de hauts reliefs volcaniques qui s'étendent en arc de cercle depuis l'île de Bioko et le mont Cameroun aux plateaux de Bamenda, à l'Adamaoua et même au plateau de Yade en République centrafricaine.

Environ 65% des forêts humides d'Afrique centrale sont donc situées entre 300 et 600 m d'altitude, 30 % entre 600 et 1050 m et 5% entre 0 et 300 m. Les forêts montagnardes, situées au-dessus de 1050 m ne couvrent pas 1% de l'ensemble.

Congo



Informations générales | Couvert forestier | Cadre légal et institutionnel | Exploitation forestière | Biodiversité

Carte de végétation

- Forêt de basse altitude
- Forêt semi-montagnarde
- Forêt montagnarde
- Forêt marécageuse
- Mangrove
- Complexe rural
- Mixique Forêt-Savane
- Forêt claire - Miamba
- Savane boisée et arborée
- Savane arborescente
- Savane herbueuse
- Autre végétation
- Prairie battante
- Eel nu
- Eau

Routes

- Routes Principale Bitumée
- Routes Principale
- à praticabilité permanente ou aléatoire
- Routes Secondaire bitumée
- à praticabilité permanente ou aléatoire
- Routes Secondaire
- à praticabilité intermittente

Villes

- CAPITAL DU PAYS
- plus de 500.000
- 200.000 - 500.000
- 50.000 - 200.000
- moins de 20.000

Extinct Threatened Least Concern
EW CR EN NT LC

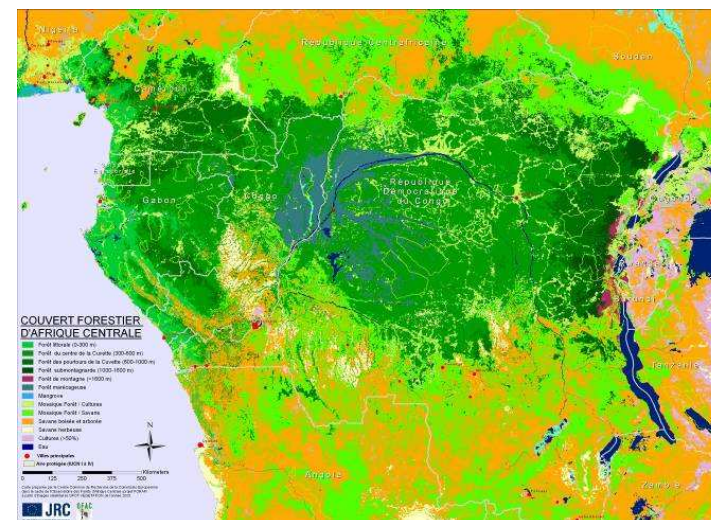
Choisissez une famille: Psycophalidae

Classe: Amphibiens (Amphibia) -> Famille: Psycophalidae		
Epécies	EDCN	Date rouge de l'EDCN
<i>Amnieta amieti</i> (Laurent, 1976)	DD	58183
<i>Amnieta angolensis</i> (Bocage, 1866)	LC	58184
<i>Amnieta desaegeri</i> (Laurent, 1972)	DD	58185
<i>Amnieta lubrica</i> (Pickersgill, 2007)	DD	135895
<i>Amnieta rumenzorica</i> (Laurent, 1972)	DD	58189
<i>Aubria masako</i> Ohler & Kazadi, 1990	LC	58231
<i>Aubria occidentalis</i> Perret, 1995	LC	58232
<i>Aubria subogillata</i> (Duméril, 1856)	LC	58233



OFAC, COP-15 side-event, Copenhagen, 7th December 2009

- Reference centre on Central Africa Forests with the contribution of best teams
- Biophysical context
 - soil, terrain, hydrography, climate, vegetation types, fauna, tree species...
- Socio-economic information
 - population, development, export, transformation, economic parameters and social impact, infrastructures
- Institutional dimension
 - laws, training and management institutions, projects



- **3 thematic monitoring systems**

- Forest cover & change
- Forest management
- Forest biodiversity



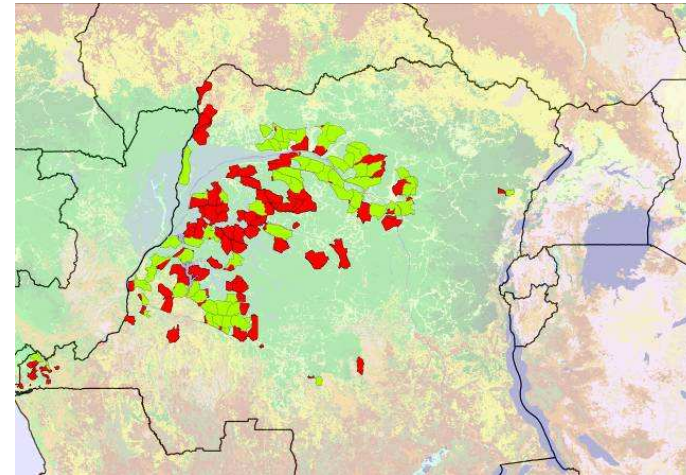
REDD

- **Data collection and analysis**

- By country and by management unit
(logging concession, protected area, transformation unit, game area, ecological, landscape...)
- Quantitative indicators in the formal sector
specific studies in the informal market

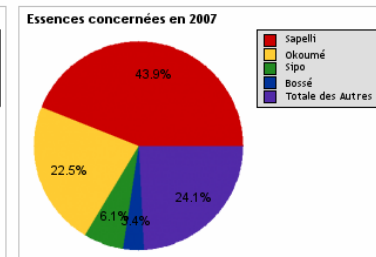
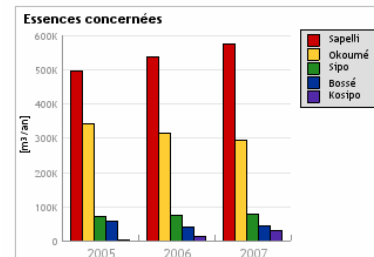
OFAC, COP-15 side-event, Copenhagen, 7th December 2009

- Data on logging, transformation and trade
- Economic, social and ecological dimensions
- Developed with WRI
- Link with forest companies and national administrations
- On-line forms for data input directly by local teams
- On-line full reports + paper short copy



Essences concernées (secteur formel)

Essence (Nom Pilote)	2003	2004	2005	2006	2007 (m ³ /an)
Sapelli	-	-	496 547 <i>Source: Rapports DDEF</i>	539 264 <i>Source: Rapports des DDEF</i>	575 591 <i>Source: Rapports DDEF</i>
Okoumé	-	-	343 632 <i>Source: Rapports DDEF</i>	316 098 <i>Source: Rapports des DDEF</i>	295 221 <i>Source: Rapports DDEF</i>
Sipo	-	-	72 906 <i>Source: Rapports DDEF</i>	75 971 <i>Source: Rapports des DDEF</i>	80 076 <i>Source: Rapports DDEF</i>
Bossé	-	-	59 229 <i>Source: Rapports DDEF</i>	41 214 <i>Source: Rapports des DDEF</i>	45 146 <i>Source: Rapports DDEF</i>
Kosipo	-	-	4 320 <i>Source: Rapports DDEF</i>	12 177 <i>Source: Rapports des DDEF</i>	29 641 <i>Source: Rapports DDEF</i>
Wengé	-	-	16 604 <i>Source: Rapports DDEF</i>	16 594 <i>Source: Rapports des DDEF</i>	25 862 <i>Source: Rapports DDEF</i>
Acajou d'Afrique	-	-	14 840 <i>Source: Rapports DDEF</i>	11 874 <i>Source: Rapports des DDEF</i>	24 633 <i>Source: Rapports DDEF</i>
Iroko (kambala)	-	-	42 014 <i>Source: Rapports DDEF</i>	30 601 <i>Source: Rapports des DDEF</i>	16 983 <i>Source: Rapports DDEF</i>
Moabi	-	-	5 417 <i>Source: Rapports DDEF</i>	4 266 <i>Source: Rapports des DDEF</i>	5 167 <i>Source: Rapports DDEF</i>
Aniégré	-	-	331 <i>Source: Rapports DDEF</i>	5 545 <i>Source: Rapports des DDEF</i>	2 199 <i>Source: Rapports DDEF</i>
Total des autres essences	-	-	313 371 <i>Source: Rapports DDEF</i>	276 355 <i>Source: Rapports des DDEF</i>	211 386 <i>Source: Rapports DDEF</i>



OFAC, COP-15 side-event, Copenhagen, 7th December 2009

- Strong involvement of COMIFAC countries and CBFP partners
 - in the choice of indicators, data collection and analysis, and in the validation of indicators
 - in the deforestation estimates (workshop in Kinshasa)
- Legal framework is in place
 - License for exchanging information (Creative Commons)
 - Study on the institutionalisation with COMIFAC
- Capacity-building
 - for data collection and validation
 - for use of environmental information



- **Two Chapters of the State of the Forests 2008**
 - A First Look at Carbon Stocks and their Variation in Congo Basin Forests
 - Congo Basin Countries and the REDD Process
- **Coordination of REDD projects**
 - Request by COMIFAC for a better coordination
 - Information about objectives, partners, funding, results, methods, coverage
- **Scientific workshop**
 - Organisation of a workshop in February 2010 in Brazzaville “Monitoring Carbon Stocks and Fluxes in the Congo Basin” with OFAC, OSFAC, FAO, WRI, WWF, NASA, JRC
 - Information on <http://osfac.net/workshop/COMIFACworkshop.html>

OFAC, COP-15 side-event, Copenhagen, 7th December 2009

- Objectives
- Partners: funding, technical, institutional
- Earth Observation Component
- Ground Component
- Integration of EO and Ground-component
- Political component
- Capacity-building component
- Coverage

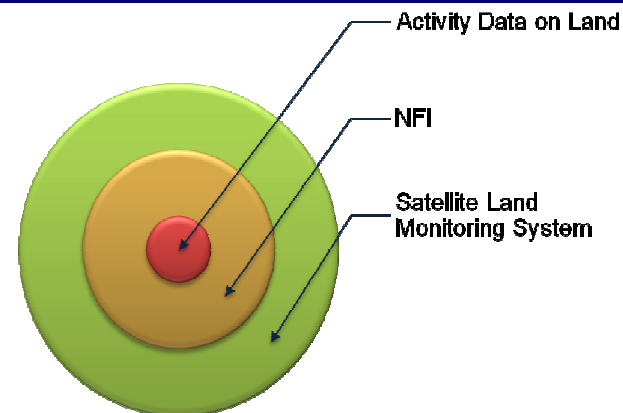


- **Enhancing Institutional Capacities on REDD issues (WB)**
 - Carbon stock and flux estimates (areas, ground); Capacity-building; link with Sustainable Forest Management
 - 15 M\$: GEF (AFD, EU, FCPF) + various co-financing partners
- **Prospective scenarios for establishing the baseline (IIASA)**
 - Modeling of deforestation (Douala workshop and report)
- **Ensuring community participation in REDD (FERN)**
 - Involvement of local communities, 1.6 MEUR (CBFF)
- **Making REDD work for the Congo Basin (CODELT)**
 - Capacity-building of Parliamentarians and civil society (<100 K\$)
- **Forest cover changes (FORAF, CARPE)**
 - UCL / JRC + local partners: detailed sampling with 6 classes
 - SDSU/OSFAC: wall-to-wall forest/non forest
- **Others ?**

OFAC, COP-15 side-event, Copenhagen, 7th December 2009

- **UN-REDD DRC (FAO, UNDP, UNEP)**

- Comprehensive project: MRV + C-B
- Link with National Forest Inventory
- 2 M\$ (pilot phase) + 10 M\$ (operational)



- **REDD Cameroon Pilot Project (GAF, ESA, GTZ)**

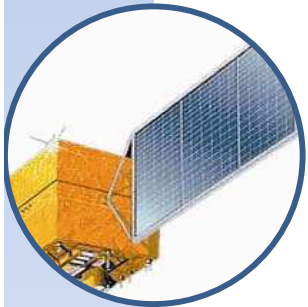
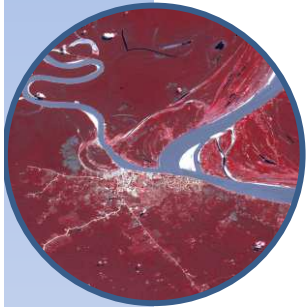
- Comprehensive project MRV + C-B
- <1MEUR, future extension to Gabon and Congo (with other partners)
- More detail on Friday 11th Dec / side-event

- **Quantifying carbon stocks and emissions in the forests of Cameroon and the Republic of Congo (WRI, CBFF)**

- WRI (CBFF), no detail available

- **A Carbon Credit Project for 2 Community Nature Reserves in Eastern DRC (Conservation International)**
 - Tayna and Kisimba-Ikobo Community Nature Reserves (North Kivu)
 - Project at local level for getting carbon credits (~250 K\$)
- **EcoMakala (World Wildlife Fund)**
 - Supply of fuel wood for city of Goma and link with CDM and REDD
 - Deforestation estimates by EO
 - 3 MEUR (EU & WWF-Belgium)
- **Sustainable Opportunities for Improving Livelihoods (African Wildlife Foundation)**
 - Carbon ground-based estimates and microzoning
 - Prototype for National Forest Inventory
- **Stabilizing carbon emissions in the Sangha Tri-National forest complex**

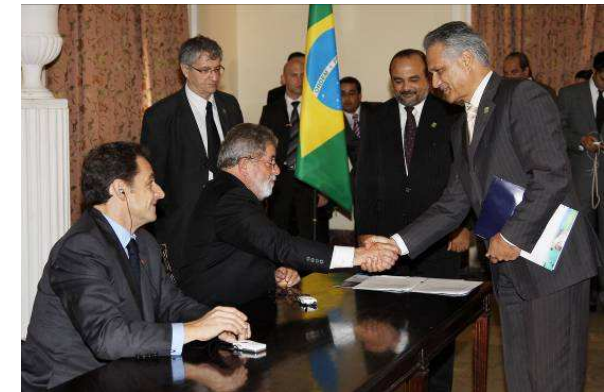
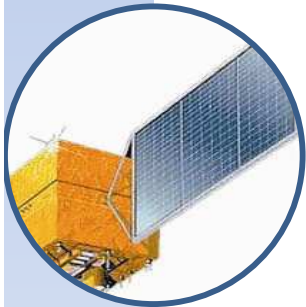
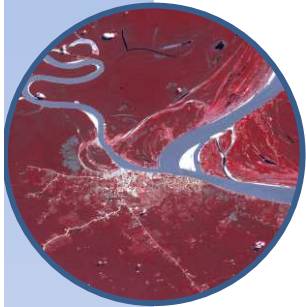
Satellite receiving station in Libreville



Coopération INPE - IRD

23 décembre 2008: Signature du Protocole d'Accord entre l'IRD et l'INPE, en présence des Présidents Nicolas Sarkozy et Luis Inacio Lula da Silva. L'accord porte sur:

- Promouvoir le libre accès aux données satellitaires
- Mise en place de mesures de mobilité pour les étudiants, chercheurs ...
- Coopérer pour solutionner les problèmes liées à l'utilisation de la télédétection pour le développement durable et pacifique
- Approfondir la compréhension mutuelle des questions scientifiques sur... suivi et évaluation des changements d'occupation des sols, gestion de ressources naturelles et de la diversité biologique, gestion durable des forêts, création de bases de données pour l'appui aux conventions internationales sur l'environnement, et l'impact des activités humaines sur le climat...



- Monitoring of multiple ecosystem services
 - carbon, timber, biodiversity, water regulation, food...
 - competition for Land for different uses
- Integrate different thematic and geographic levels
 - EO, Ground-based, communities, political dimension
 - national (monitoring - reporting), regional (verification)
- Link between satellite receiving stations, added-value centres and UNFCCC reports
- Ensure the permanence of OFAC after 2013 (EU continues a second phase)



**In OFAC
We
Trust**

